

福岡県 防災重点ため池位置図 INDEX

40608
大任町

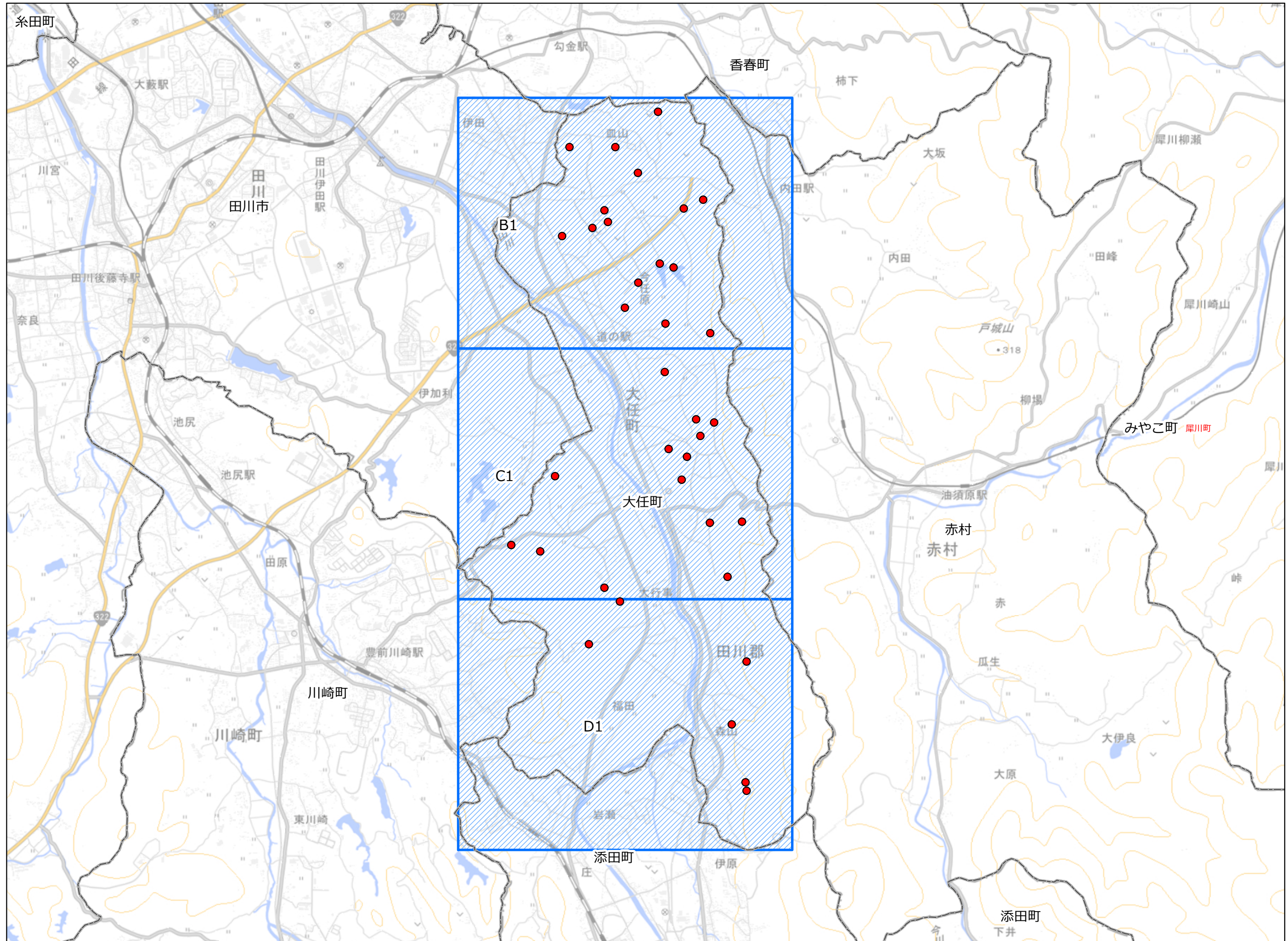


図 郭 数	3
防災重点ため池数	36

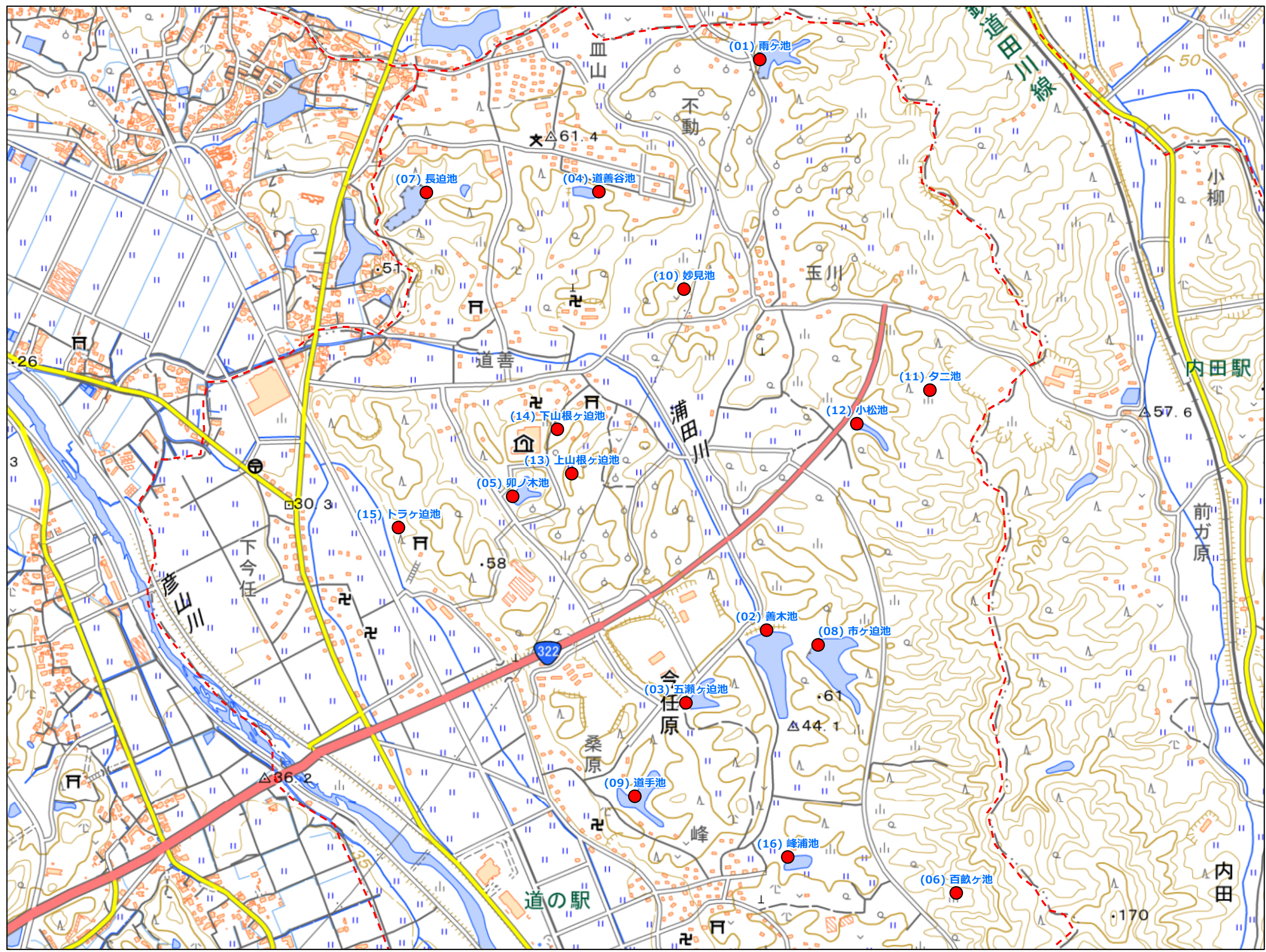
「この地図は、国土地理院長の承認を得て、同院発行の電子地形図25000を複製したものである。(承認番号 令元情複、第537号)」

福岡県 ため池 位置図

大任町 B1
1:10,000

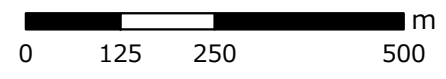



- No ため池名
- (01) 雨ヶ池
 - (02) 善木池
 - (03) 五瀬ヶ追池
 - (04) 道善谷池
 - (05) 卯ノ木池
 - (06) 百畝ヶ池
 - (07) 長迫池
 - (08) 市ヶ追池
 - (09) 道手池
 - (10) 妙見池
 - (11) タニ池
 - (12) 小松池
 - (13) 上山根ヶ追池
 - (14) 下山根ヶ追池
 - (15) トラヶ追池
 - (16) 峰浦池



令和元年 8 月 水土里ネット福岡作成

「この地図は、国土地理院長の承認を得て、同院発行の電子地形図25000を複製したものである。(承認番号 令元情復、第537号)」



【連絡先】
 大任町 産業経済課 TEL : 0947-63-3001

福岡県 ため池 位置図

大任町 C1
1:10,000

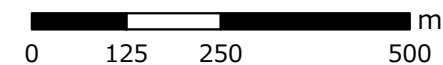


- No ため池名
- (01) 古寺池
 - (02) 立石池
 - (03) 猿杭池
 - (04) キビシゲ池
 - (05) 桐ノ木池
 - (06) シイボシ池 (ツイボシ池)
 - (07) 貴船池
 - (08) 狐迫池
 - (09) 伯父迫池
 - (10) 古堤池
 - (11) 逆谷池
 - (12) 瓦田池
 - (13) 天ヶ堤池
 - (14) 十蔵谷池



令和元年8月
水土里ネット福岡作成

「この地図は、国土地理院長の承認を得て、同院発行の電子地形図25000を複製したものである。(承認番号 令元情複、第537号)」



【連絡先】

大任町 産業経済課 TEL : 0947-63-3001

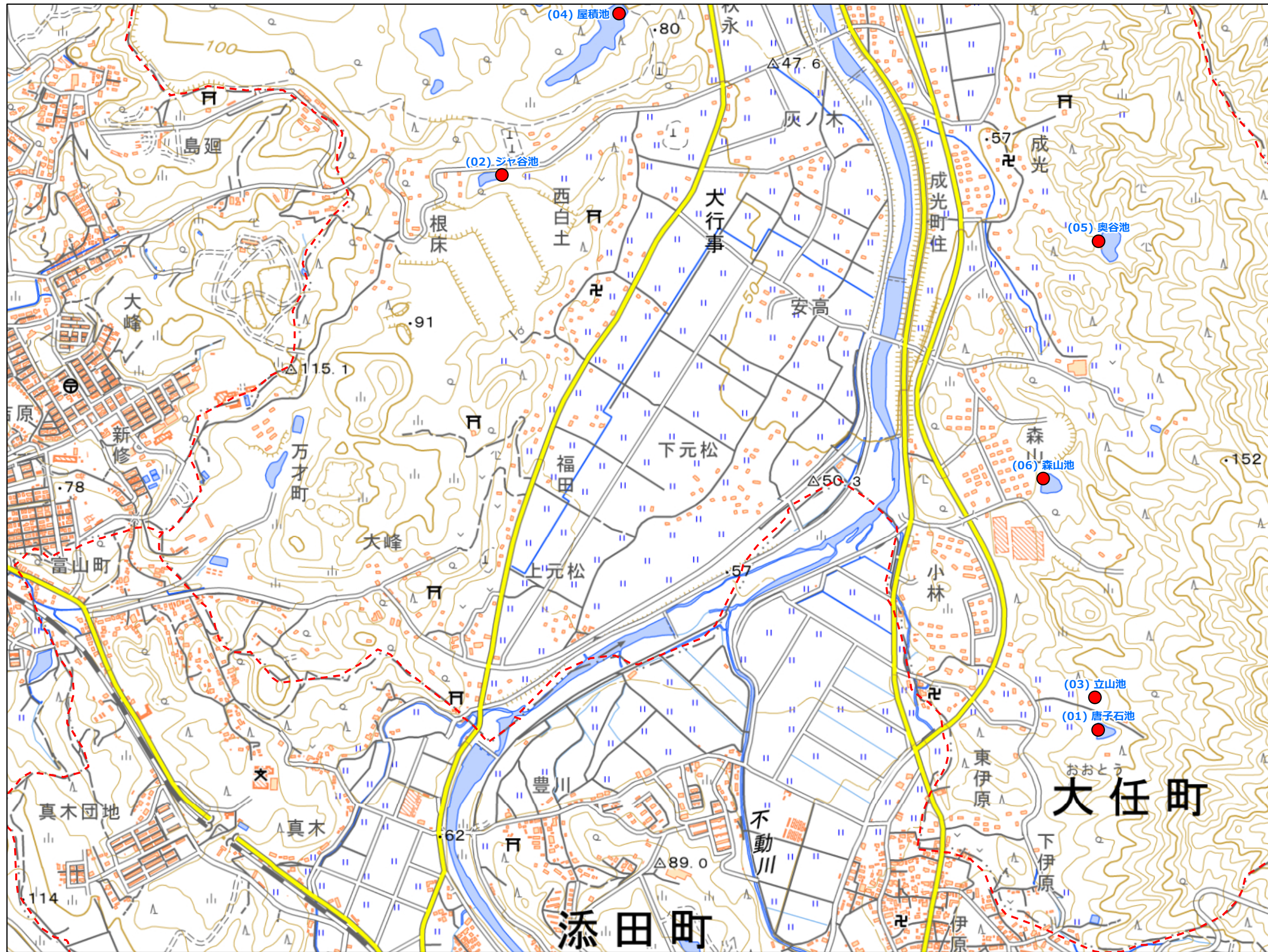
福岡県 ため池 位置図

大任町 D1
1:10,000



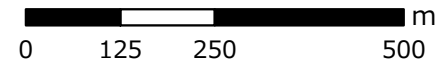
● 防災重点ため池
- - - 行政界

- No ため池名
(01) 唐子石池
(02) ジャ谷池
(03) 立山池
(04) 屋積池
(05) 奥谷池
(06) 森山池



令和元年8月
水土里ネット福岡作成

「この地図は、国土地理院長の承認を得て、同院発行の電子地形図25000を複製したものである。(承認番号 令元情複、第537号)」



【連絡先】

大任町 産業経済課 TEL : 0947-63-3001