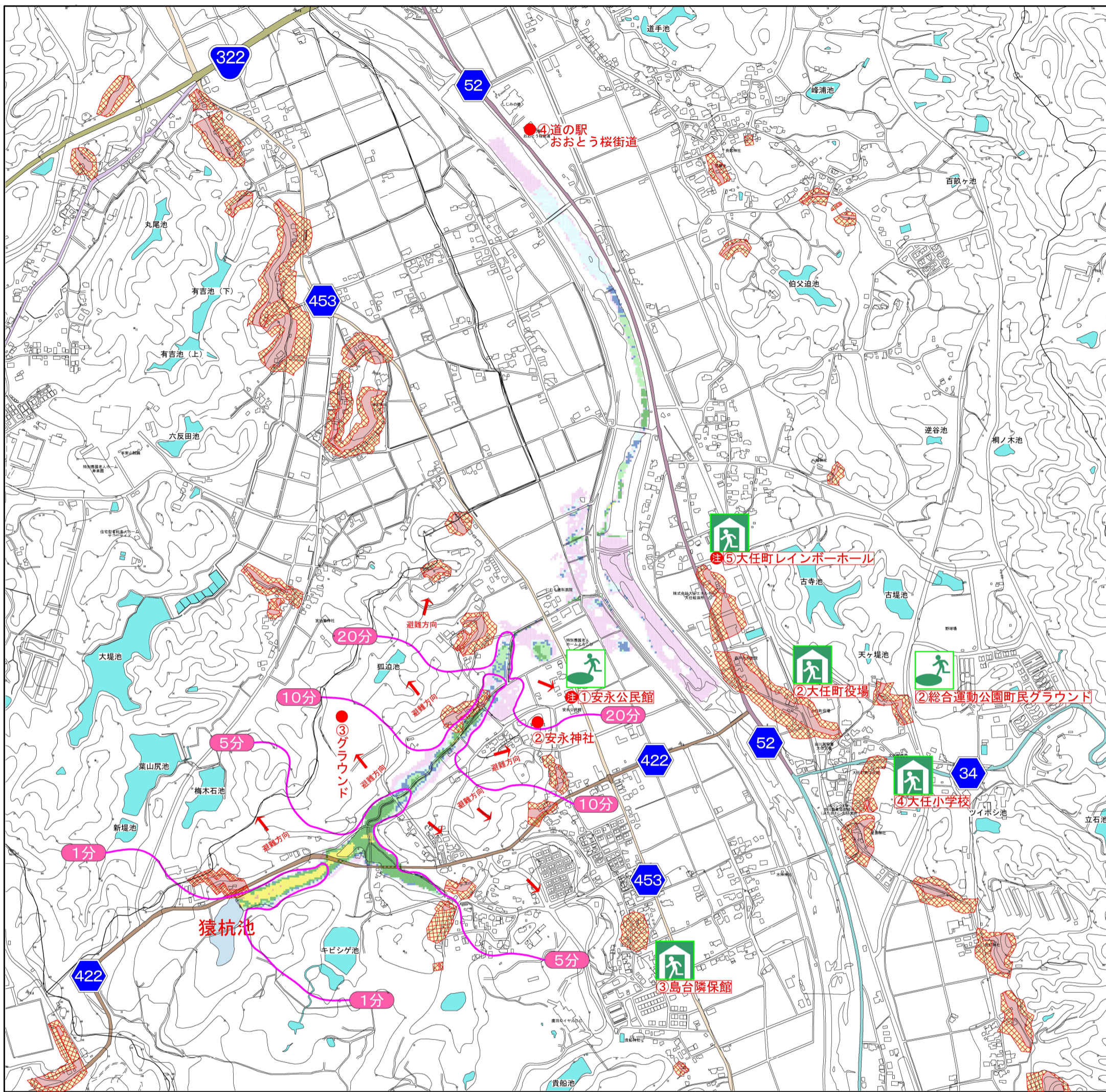
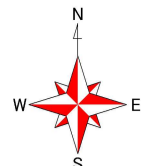


大任町 ため池ハザードマップ(最大湛水深)

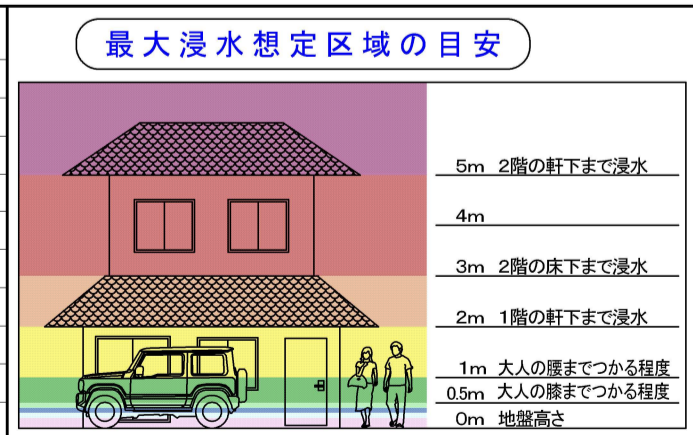
このハザードマップは、大任町大行事に位置する猿杭池が自然災害により決壊する最悪の事態を想定し、決壊による浸水被害想定と避難対策等の情報を分かりやすく住民の皆さんに提供することを目的に作成したものです。

猿杭池

堤高 6.20m 総貯水量 17,000m³



湛水深	
色別	範囲(m)
	5.00m以上
	3.00~5.00未満
	2.00~3.00未満
	1.00~2.00未満
	0.50~1.00未満
	0.40~0.50未満
	0.30~0.40未満
	0.20~0.30未満
	0.01~0.20未満



一次避難場所		二次避難場所	
● 自主避難所	指定避難所	指定避難所	指定緊急避難場所
① 安永公民館	① 安永公民館	☎ 63-3000	① 安永公民館
② 安永神社	② 大任町役場	☎ 63-2243	② 総合運動公園町民グラウンド
③ グラウンド	③ 島台隣保館	☎ 63-2007	
④ 道の駅おとう桜街道	④ 大任小学校	☎ 63-4832	
	⑤ 大任町レインボーホール		

上記の施設や高台に避難 注 水害・河川の氾濫時には使用不可

いざという時の連絡先 火事・救急は **119** 行方不明・交通・防犯等は **110**

大任町役場 ☎(0947)63-3000 田川地区消防本部 ☎(0947)44-0650 田川警察署 ☎(0947)42-0110

九州電力(株)田川営業所 0120-986-105
 田川液化ガス事業協同組合 (0947)46-0630
 大任町役場 水道課 (0947)63-3293

大任町 防災情報URL

一次避難場所 災害時の危険を回避するため一時的に避難する場所(施設や公民館・高台等)、または帰宅困難者が公共交通機関が回復するまで待機する場所のこと

二次避難場所 災害救助法が適用される場合等の大規模な地震・風水害等の自然災害が発生した場合に、小中学校や市の施設に設置される避難施設で、日常生活上の日常生活支援等が整った避難所

土砂災害警戒区域 (レッドゾーン) 土砂災害特別警戒区域 (イエローゾーン)

土砂災害が発生した場合に、建築物の損壊が生じ住民等の生命又は身体に著しい危害が生ずると認められた区域

縮尺 A1 1 : 5,000 A3 1 : 10,000

0 50 100 200 300 400m