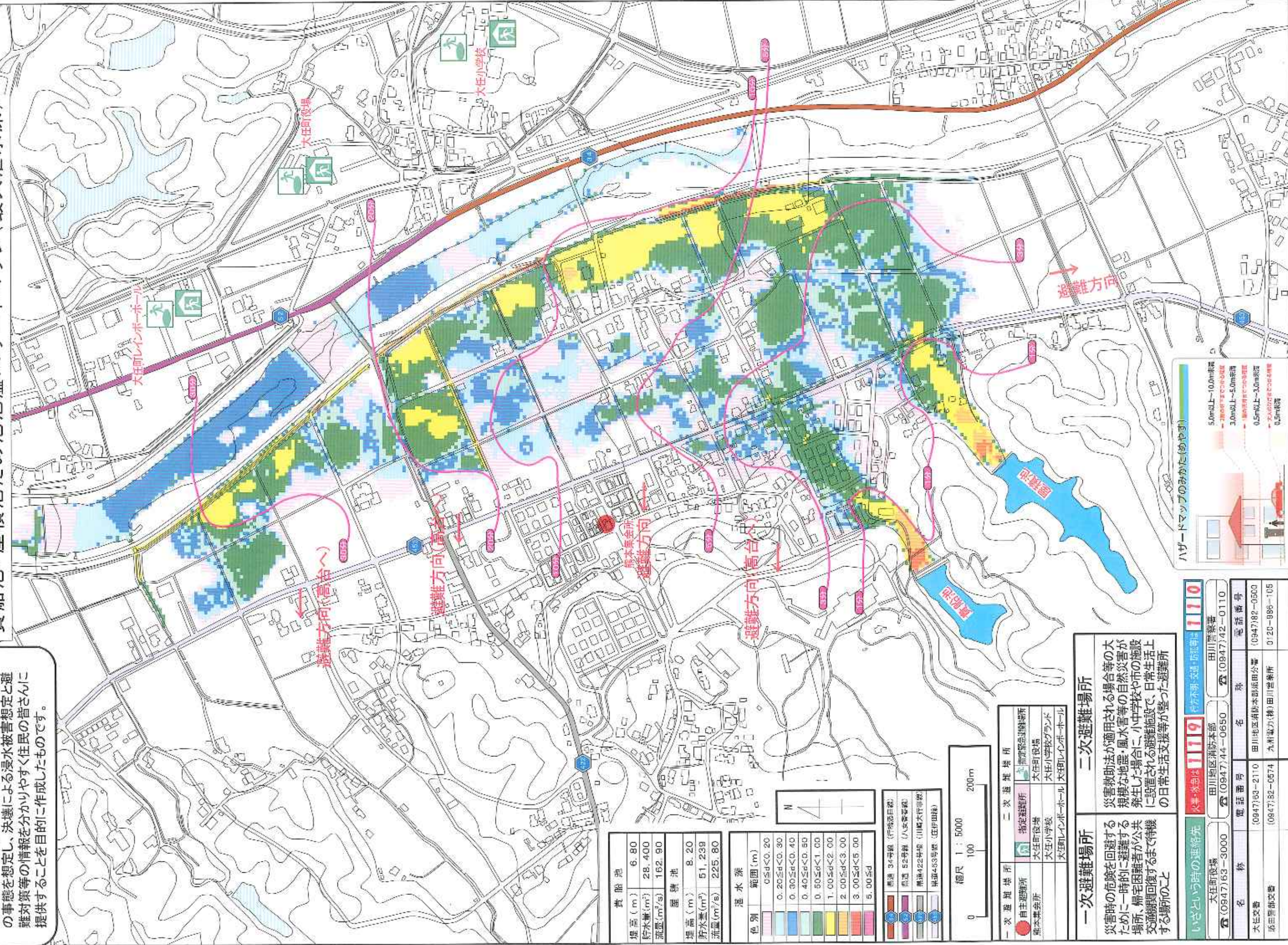


このハザードマップは、大任町大行事に位置する貴船池・屋積池が地震により決壊する最悪の事態を想定し、決壊による浸水被害想定と避難対策等の情報を分かりやすく住民の皆さんに提供することを目的に作成したものです。

貴船池・屋積池ため池氾濫ハザードマップ(最大湛水深)



貴船池	堤高(m)	貯水量(m³)	流量(m³/s)
貴船池	6.80	28,400	162.90

屋積池	堤高(m)	貯水量(m³)	流量(m³/s)
屋積池	8.20	51,239	225.80

湛水深	色別	範囲(m)
0.5m以下	白	0.50 ≤ d < 0.20
0.5m以上~1.0m未満	淡青	0.20 ≤ d < 0.30
1.0m以上~1.5m未満	青	0.30 ≤ d < 0.40
1.5m以上~2.0m未満	緑青	0.40 ≤ d < 0.50
2.0m以上~2.5m未満	緑	0.50 ≤ d < 1.00
2.5m以上~3.0m未満	黄緑	1.00 ≤ d < 2.00
3.0m以上~3.5m未満	黄	2.00 ≤ d < 3.00
3.5m以上~4.0m未満	橙	3.00 ≤ d < 5.00
4.0m以上~5.0m未満	赤	5.00 ≤ d

- 馬道 34号線 (行政窓口)
- 馬道 52号線 (八木警察署)
- 馬道422号線 (川崎大行幸路)
- 馬道453号線 (庄伊田路)

幅尺 1 : 5000
0 100 200m

一次避難場所	二次避難場所
● 自主避難所	指定避難所
● 熊本集会所	大任町役場
● 大任小学校	大任小学校ランド
● 大任町役場	大任町レインホール
● 大任町レインホール	大任町レインホール

一次避難場所

災害時の危険を回避するため一時的に避難する場所、帰宅困難者が公共交通機関回復するまで待機する場所のこと

二次避難場所

災害救助法が適用される場合等の大規模な地震・風水害等の自然災害が発生した場合に、小中学校や市の施設に設置される避難施設で、日常生活上の日常生活支援等が整った避難所

名	称	電話番号	名称	電話番号
大任町役場	田川地区消防本部	(0947)744-0650	田川警察署	(0947)42-0110
大任文書	田川地区消防本部派田分署	(0947)83-2110	田川地区消防本部派田分署	(0947)82-0500
熊本警察交番	九州電力(株)田川営業所	(0947)82-0674	九州電力(株)田川営業所	0120-986-105

いざという時の連絡先
火事・水害は119
警察・救急は110
気象予報・交通・防災等は1110

ハザードマップのみかた(ゆや)

- 5.0m以上~10.0m未満
- 2.0m以上~5.0m未満
- 1.0m以上~2.0m未満
- 0.5m以上~1.0m未満
- 0.5m未満