

山腹崩壊危険地区一覧表 (民有林)

危険地区番号	地区名	位 置			備考		
		市町村	大字	字			
608	-	1	ナガハラ	田川郡 大任町	今任原	ナガハラ	
608	-	2	フルノヤマ	田川郡 大任町	今任原	フルノヤマ	
608	-	3	ナシノキ(2)	田川郡 大任町	今任原	ナシノキ	
608	-	4	キジコエ	田川郡 大任町	大行事	キジコエ	
608	-	5	クヤバヤ	田川郡 大任町	大行事	クヤバヤ	
608	-	6	マルヤマ(3)	田川郡 大任町	大行事	マルヤマ	
608	-	7	カラコイシ(1)	田川郡 大任町	大行事	カラコイシ	
608	-	8	カラコイシ(2)	田川郡 大任町	大行事	カラコイシ	
608	-	9	ネドコ	田川郡 大任町	大行事	ネドコ	
608	-	10	ヤシキウエ(4)	田川郡 大任町	大行事	ヤシキウエ	
608	-	11	ヒヤケ	田川郡 大任町	大行事	ヒヤケ	
608	-	12	キツネサコ	田川郡 大任町	今任原	キツネサコ	

様式2

地すべり危険地区一覧表（私有林）

危険地区番号	地区名	位 置			備考
		市町村	大字	字	

崩壊土砂流出危険地区一覧表（民有林）

危険地区番号			地区名	位 置			備考
				市町村	大字	字	
608	-	1	ヤマノカミ(5)	田川郡 大任町	大行事	ヤマノカミ	

山地災害危険地区について

山地災害危険地区とは？

- ▶ 山腹の崩壊、地すべり及び崩壊土砂の流出により、道路等の公共施設や人家に直接被害を与えるおそれのある地区で、林野庁が定める調査要領に基づき調査し、把握したものです。
- ▶ 山地災害危険地区は、災害の未然防止に役立てることを目的としており、周辺の山地災害危険地区の情報を、県民の皆様に広く情報提供を行うことで、災害時の備えや避難行動などに役立てていただくものです。
- ▶ 山地災害危険地区は、土地の利用等に制限を加えるものではありません。



～危険地区の種類、特徴については以下のとおりです～

山腹崩壊危険地区

山の斜面が崩壊することによる災害(落石による災害を含む)が発生するおそれがある地区をいいます。

【特徴】

- ・山腹の斜面に亀裂やわき水がある
- ・岩石がもろく崩れやすい地質である
- ・過去に山くずれがあった
- ・急斜面で軟弱な地盤がある
- ・水の集まりやすい斜面地形である
- ・ときどき落石がある

地すべり危険地区

地すべりによる災害が発生するおそれがある地区をいいます。

【特徴】

- ・過去に地すべりのあったところで、今も少しずつ動いている
- ・わき水や地下水が豊富である
- ・断層があるところや、もろく崩れやすい岩石がある
- ・火山や温泉の影響で粘土化した土がある

崩壊土砂流出危険地区

山の斜面の崩壊や地すべり等によって発生した土砂が土石流となって流出し、災害が発生するおそれがある地区をいいます。

【特徴】

- ・溪流の勾配が急である
- ・溪流に大きな石や、たくさんの土砂がたまっている
- ・上流が山くずれなどで荒れている
- ・過去に土石流があった

※周辺の山地災害危険地区の位置については右図をご参照下さい。

【山地災害危険地区の位置を示していますが、災害の発生する全ての地区を示すものではありません】

福岡県ではホームページに「山地災害危険地区マップ」を掲載しておりますのでそちらもご利用ください。

○山地災害危険地区マップURL

<http://www.pref.fukuoka.lg.jp/contents/sanchi-map.html>

○インターネットでの検索方法

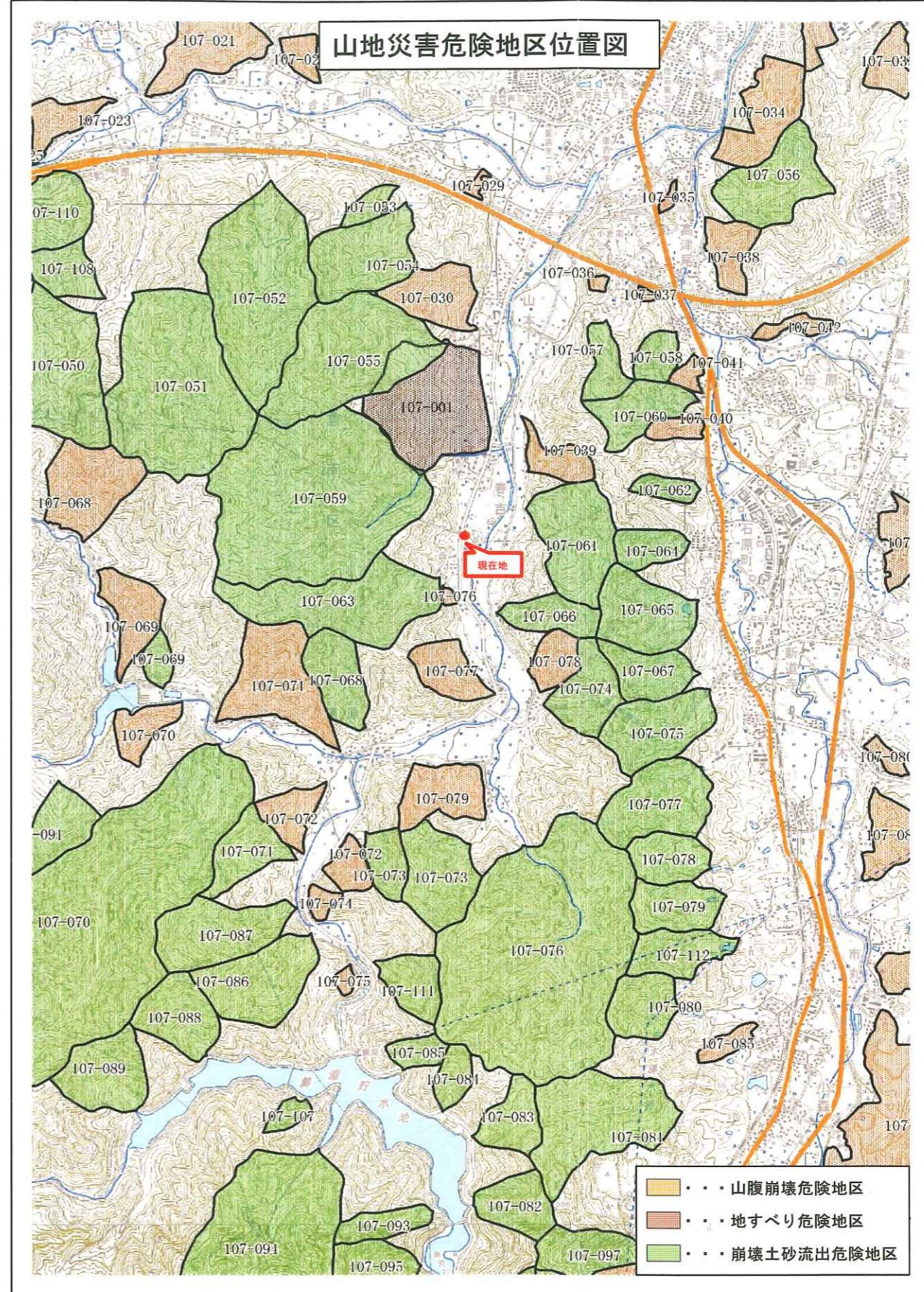
福岡県 山地災害危険地区 ×

スマートフォンはここから！



「山地災害危険地区に関するお問い合わせ先」
 福岡県〇〇農林事務所森林土木課
 TEL: 〇〇〇-〇〇〇-〇〇〇〇
 〇〇市〇〇課
 TEL: 〇〇〇-〇〇〇-〇〇〇〇

山地災害危険地区位置図



「この地図は、国土地理院長の承認を得て、同院発行の電子地図25000を複製したものである。」

(承認番号 平29情複、第167号)

承認を得て作成した複製品を第三者がさらに複製する場合には、国土地理院の長の承認を得なければなりません。

